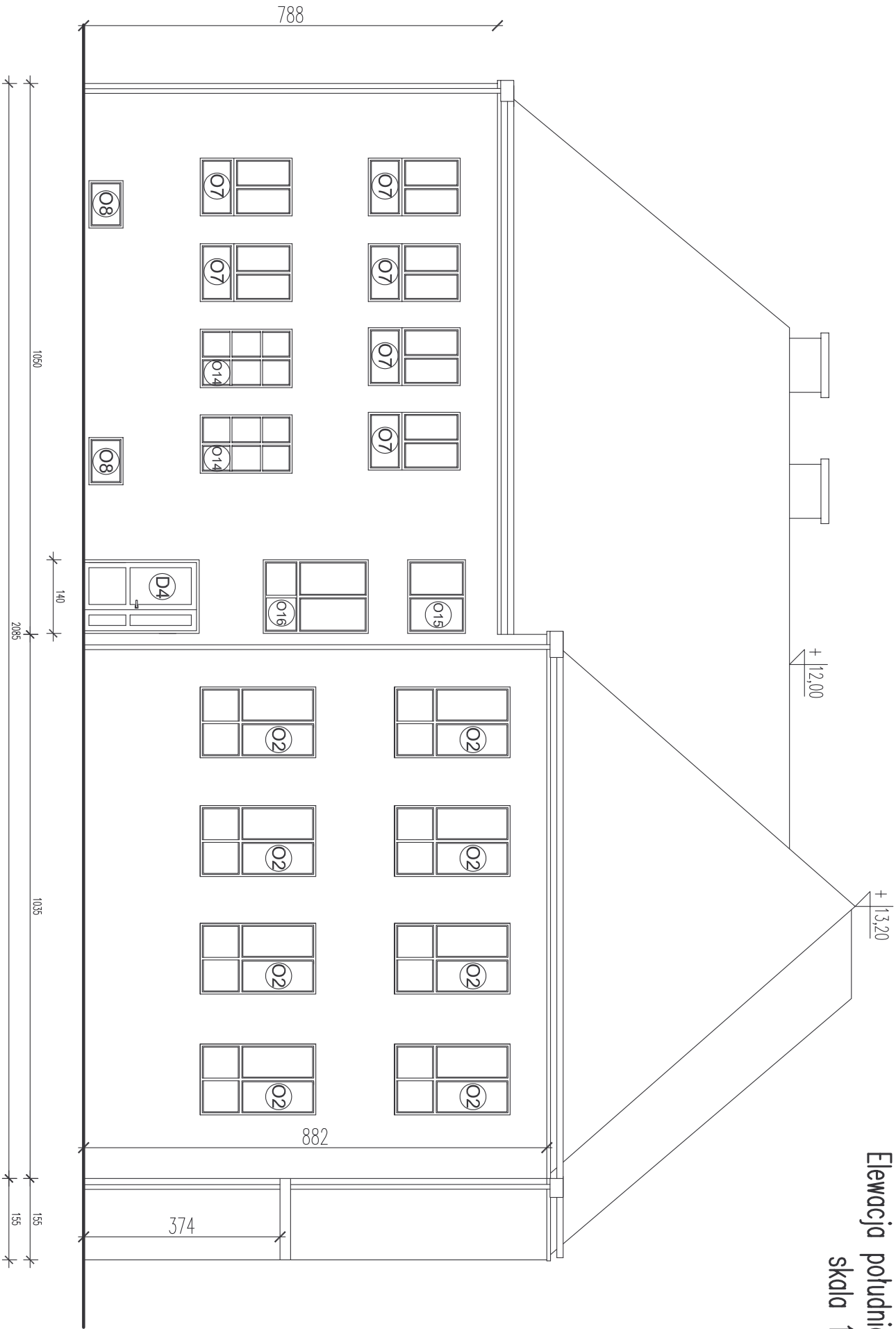
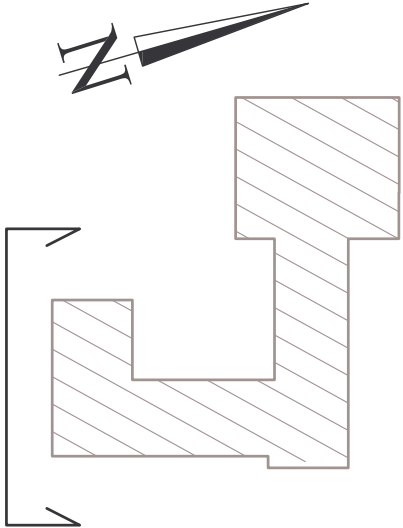


Elewacja południowo-zachodnia  
skala 1:100



PLAN SYTUACYJNY



UWAGA:  
1. Wymiary na podstawie dokumentacji archiwalnej.  
Dokładne wartości wymiarów sprawdzić na budowie.  
2. Rysunek został wykonany z dokładnością wystarczającą do wykonania projektu ocieplenia elewacji i nie może być traktowany jako podstawa do innych opracowań.

ZADANIE: Termomodernizacja Zespołu Przedszkolno - Szkolnego w Dobromierzu					
ADRES: ul. Włoszczowska 5, Dobromierz					
NAZWA Elewacja południowo-zachodnia -				STADIUM DOKUM.: P.B.	
RYSUNKU: PROJEKT					
Projektował:	Specjalność	Nr upraw.	Podpis	Data	SKALA: 1:100
mgr inż. arch. Ewa Koszowiak	Architektura	KL-220/87		03.2018	
					Rys. nr: 17